

SHOP.IMPEX-LEDERWAREN.DE

# 2026 KATALOG

**iMPEX**  
LEDERWAREN IMPORT-EXPORT GMBH

# BÜFFEL LEDER

## Pull-Up Vintage

### Art.Nr. 1113

Büffel Pull-Up Vintage Leder

geölt, gewachst

1 Hauptfach mit Zugband und Überschlag

Steckverschluss, 1 Reißverschlussfach

Rückseite, 2 Außentaschen mit

Magnetverschluss, 1 Reißverschlussfach innen,

1 großes Smartphonefach,

Schultergurte ca. 3,0 cm breit

Maße B/H/T: 35,0 x 45,0 x 23,0 cm

Farbe: cognac-braun



### Art.Nr. 1114

Büffel Pull-Up Vintage Leder

geölt, gewachst

1 Mittel-Hauptfach mit 2-Wege-Reißverschluss,

2 weitere Hauptfächer mit 2-Wege-Reißverschluss,

1 Reißverschlussfach Rückseite, 1 Außentasche

mit 2-Wege-Reißverschluss, 1 Reißverschlussfach

innen, 2 große Smartphonefächer,

Schultergurte ca. 2,5 cm breit

Maße B/H/T: 25,0 x 35,0 x 20,0 cm

Farbe: cognac-braun



### Art.Nr. 1125

Büffel Pull-Up Vintage Leder

geölt, gewachst

1 Hauptfach mit 2-Wege-Reißverschluss,

Innenfach mit Reißverschluss, 2 große

Smartphonefächer, 2 Haltegummis für Stifte,

1 aufgesetzte Außentaschen mit Reißverschluss,

1 genähter Tragegriff, längenverstellbare

Schulterträger ca. 4 cm breit

(maximale Länge 110 cm)

Maße B/H/T: 32,0 x 38,0 x 20,0 cm

Farbe: cognac-braun





**Art.Nr. 1126**

Büffel Pull-Up Vintage Leder

geölt, gewachst

1 Hauptfach mit 2-Wege-Reißverschluss, 1 Reißverschlussfach auf der Rückseite, Innenfach mit Reißverschluss, 2 große Smartphonefächer, 2 Haltegummis für Stifte, 1 Außentasche ohne Reißverschluss, 1 Außentaschen mit Reißverschluss, 1 genähter Tragegriff, längenverstellbare Schulterträger, ca. 2 cm breit (maximale Länge 110 cm)

Maße B/H/T: 25,0 x 30,0 x 13,0 cm

Farbe: cognac-braun

**Art.Nr. 1202**

Rind Pull-Up Vintage Leder

geölt, gewachst

Überschlag Magnetverschluss mit integriertem Reißverschlussfach, Fronttasche unter Überschlag mit zwei Metall-Reißverschlussfächern, kleines Frontfach mit Metall-Reißverschluss, Hauptfach mit Metall-Reißverschluss, 1 Reißverschlussfach auf der Rückseite, Innenfach mit Reißverschluss, großes Smartphonefach, ca. 15,0 cm tief, Tragegriff, 2 längenverstellbare Schultergurte, durch einen Reißverschluss zu einem Schultergurt kombinierbar.

Maße B/H/T: 26,0 x 30,0 x 12,0 cm

Farbe: mittelbraun

**Art.Nr. 1103**

Büffel Pull-Up Vintage Leder

geölt, gewachst

1 Hauptfach mit Reißverschluss, 1 Reißverschlussfach Vorderseite, 1 Reißverschlussfach Rückseite, 1 Außentasche mit Magnetverschluss, 1 Reißverschlussfach innen, 1 großes Smartphonefach, längenverstellbarer Umhängerriemen 2,5 cm breit

Maße B/H/T: 29,0 x 29,0 x 13,0 cm

Farbe: cognac-braun



**Art.Nr. 1104**

Büffel Pull-Up Vintage Leder

geölt, gewachst

1 Hauptfach mit Reißverschluss und Karabiner,

1 Reißverschlussfach Rückseite, 2 Außentaschen mit

Magnetverschluss, 1 Reißverschlussfach innen, 1 großes

Smartphonefach, längenverstellbarer Umhängeriem 2,5 cm breit

Maße B/H/T: 42,0 x 30,0 x 17,0 cm

Farbe: cognac-braun

**Art.Nr. 1105**

Büffel Pull-Up Vintage Leder

geölt, gewachst

1 Hauptfach mit Reißverschluss, 2 Reißverschlussfächer

Vorderseite, 2 Reißverschlussfächer Rückseite,

1 Reißverschlussfach innen, 1 großes Smartphonefach,

längenverstellbarer Umhängeriem 2,5 cm breit

Maße B/H/T: 36,0 x 30,0 x 13,0 cm

Farbe: cognac-braun

**Art.Nr. 1106**

Büffel Pull-Up Vintage Leder

geölt, gewachst

1 Hauptfach mit Reißverschluss, 2 Reißverschlussfächer Vorderseite,

2 Reißverschlussfächer Rückseite, 1 Reißverschlussfach innen, 1 großes

Smartphonefach, längenverstellbarer Umhängeriem 2,5 cm breit

Maße B/H/T: 35,0 x 24,0 x 14,0 cm

Farbe: cognac-braun





**Art.Nr. 1108**

Büffel Pull-Up Vintage Leder

geölt, gewachst

1 Hauptfach mit Reißverschluss, 1 Steckverschlussfach

Vorderseite, 1 Reißverschlussfach Rückseite,

1 Reißverschlussfach innen, 1 großes Smartphonefach,

längenverstellbarer Umhängerriemen 2,5 cm breit

Maße B/H/T: 24,0 x 24,0 x 5,0 cm

Farbe: cognac-braun

**Art.Nr. 1109**

Büffel Pull-Up Vintage Leder

geölt, gewachst

1 Hauptfach mit Reißverschluss, 1 Reißverschlussfach

Vorderseite, 1 Reißverschlussfach Rückseite,

1 Reißverschlussfach innen, 1 großes Smartphonefach,

längenverstellbarer Umhängerriemen 2,5 cm breit

Maße B/H/T: 24,0 x 24,0 x 9,0 cm

Farbe: cognac-braun

**Art.Nr. 1110**

Büffel Pull-Up Vintage Leder

geölt, gewachst

1 Hauptfach mit Reißverschluss, 1 Reißverschlussfach Rückseite,

1 Reißverschlussfach innen, 1 großes Smartphonefach,

2 Henkel ca. 2,5 cm breit

Maße B/H/T: 35,0 x 29,0 x 14,0 cm

Farbe: cognac-braun



**Art.Nr. 1111**

Büffel Pull-Up Vintage Leder

geölt, gewachst

1 Hauptfach mit Reißverschluss, 1 Reißverschlussfach

Vorderseite, 1 Reißverschlussfach Rückseite, 1

Reißverschlussfach innen, 1 großes Smartphonefach,

längenverstellbarer Umhängerriemen 2,5 cm breit

Maße B/H/T: 29,0 x 35,0 x 15,0 cm

Farbe: cognac-braun

**Art.Nr. 1112**

Büffel Pull-Up Vintage Leder

geölt, gewachst

1 Hauptfach mit Reißverschluss (3fach unterteilt), 1 Fach

Vorderseite mit Magnetverschluss, Überschlag mit

Steckverschluss Hauptfach, 1 Reißverschlussfach Rückseite,

1 Reißverschlussfach innen, 1 großes Smartphonefach,

längenverstellbarer Umhängerriemen 2,5 cm breit

Maße B/H/T: 30,0 x 26,0 x 16,0 cm

Farbe: cognac-braun

**Art.Nr. 1123**

Büffel Pull-Up Vintage Leder

geölt, gewachst

Überschlag mit Steckverschluss, Hauptfach ohne Reißverschluss,

1 Reißverschlussfach auf der Rückseite, 1 Fach auf der Vorderseite

unter Überschlag, Innenfach mit Reißverschluss, 1 großes

Smartphonefach, 2 Ringe außen für Accessoires z.B.

Schlüsselanhänger, längenverstellbarer 2,5 cm breiter Leder-

Umhängerriemen mit Canvas für angenehmen Tragekomfort

Maße B/H/T: 26,0 x 25,0 x 5,0 cm

Farbe: cognac-braun

**Art.Nr. 1124**

Büffel Pull-Up Vintage Leder

geölt, gewachst

Überschlag mit Magnetverschluss, Hauptfach ohne

Reißverschluss, 1 Reißverschlussfach auf der Rückseite,

Innenfach mit Reißverschluss, 1 großes Smartphonefach,

2 Haltegummis für Stifte, längenverstellbarer 2,5 cm breiter

Leder-Umhängerriemen

Maße B/H/T: 20,0 x 24,0 x 6,0 cm

Farbe: cognac-braun



**Art.Nr. 1118**

Büffel Pull-Up Vintage Leder

geölt, gewachst

1 Hauptfach mit Reißverschluss, 1 Rückfach mit Reißverschluss, 1 Fronttasche mit Klettverschluss, 2 kleine Seitenfächer mit Reißverschluss, längenverstellbarer Bauchgurt

Maße B/H/T: 34,0 x 15,0 cm

Farbe: cognac-braun

**Art.Nr. 1116**

Büffel Pull-Up Vintage Leder

geölt, gewachst

Großes 2-fach unterteiltes Kleingeldfach mit Reißverschluss, 20 genähte Kartenfächer, 2 Scheinfächer, 3 extra Dokumentenfächer, 2 Netzgitterfächer, doppelt verstellbare Druckknöpfe

Maße B/H/T: 17,5 x 10,0 cm

Farbe: cognac-braun

**Art.Nr. 1117**

Büffel Pull-Up Vintage Leder

geölt, gewachst

Großes Reißverschlussfach rundum, 14 Kartenfächer, 4 Scheinfächer, 2 extra Dokumentenfächer, 1 Mittelfach mit Reißverschluss für Kleingeld, Doppelnaht außen

Maße B/H/T: 19,0 x 10,5 cm

Farbe: cognac-braun

**Art.Nr. 1115**

Büffel Pull-Up Vintage Leder

geölt, gewachst

1 Hauptfach mit 2-Wege-Reißverschluss, 2 Reißverschlussfächer außen links und rechts neben Hauptfach, 1 Reißverschluss-Innenfach mit Netz, 1 Haken zum Aufhängen, 2 Spanngurte im Hauptfach, 1 Innenfach im Hauptfach mit Gummizug, 1 genähter Tragegriff

Maße B/H/T: 28,0 x 15,0 x 15,0 cm

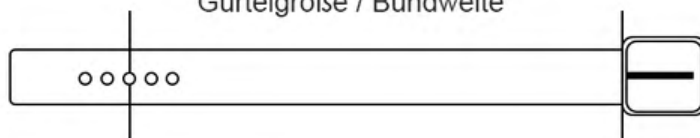
Farbe: cognac-braun





# BÜFFEL LEDER GÜRTEL - SETS

Gürtelgröße / Bundweite



Art.Nr. G1-SET-black



Art.Nr. G1-SET-blue



Art.Nr. G2-SET-brown



Art.Nr. G1-SET-brown



Art.Nr. G2-SET-cognac



Art.Nr. G3-SET-black



Art.Nr. G4-SET-cognac

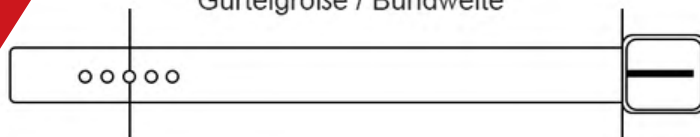


Art.Nr. G4-SET-black

Büffel Leder Set bestehend aus 10 Stück je Farbe Gürtelgrößen  
sortiert in 95, 105, 115, 125, 135 cm (Bundweite) Breite ca. 3,5 cm *(nur als SET erhältlich)*

# BÜFFEL LEDER GÜRTEL - EINZELN

Gürtelgröße / Bundweite



Art.Nr. B20-black



Art.Nr. B21-black



Art.Nr. B23-black



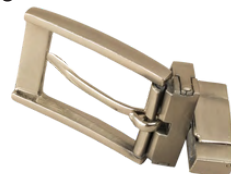
Art.Nr. B23-brown



Art.Nr. B24-black



Art.Nr. B25-double  
(Wendegürtel)  
schwarz / braun



Büffel Leder Gürtel sind einzeln bestellbar in den Größen:  
85 cm, 90 cm, 95 cm, 100 cm, 105 cm, 110 cm, 115 cm, 125 cm  
**Bitte schauen Sie für die Verfügbarkeiten in unserem Onlineshop**



# HUNTER LEDER geölt

## Art.Nr. 1100

Büffel Hunter Leder geölt

1 Hauptfach mit Reißverschluss, extra Laptop/  
Tabletfach innen, 1 Reißverschlussfach innen,  
1 großes Smartphonefach, 2 Stiftefächer,  
längenverstellbarer Umhängerriemen 2,5 cm breit  
Maße B/H/T: 37,0 x 29,0 x 6,0 cm  
Farbe: Büffel Hunter braun



## Art.Nr. 1101

Büffel Hunter Leder geölt

2 Hauptfächer mit Reißverschluss, 1 Außenfach mit  
Reißverschluss, 1 Außenfach mit Magnetverschluss,  
extra Laptop/Tabletfach innen, 1 Reißverschlussfach  
innen, 2 große Smartphonefächer, 2 Stiftefächer,  
längenverstellbarer Umhängerriemen 3,0 cm breit  
Maße B/H/T: 39,0 x 28,0 x 10,0 cm  
Farbe: Büffel Hunter braun



## Art.Nr. 1102

Büffel Hunter Leder geölt

1 Hauptfach mit Reißverschluss, 2 Außenfächer mit  
Reißverschluss, 1 Reißverschlussfach innen, 1 großes  
Smartphonefach, längenverstellbarer Umhängerriemen 2,5 cm breit  
Maße B/H/T: 28,0 x 24,0-35,0 x 3,0 cm  
Farbe: Büffel Hunter braun





**Art.Nr. 1119**

Rind Hunter Leder geölt  
Überschlag mit Magnetverschluss und Reißverschlussfach,  
1 Hauptfach mit Reißverschluss, 1 Reißverschlussfach auf der  
Rückseite, 1 Einschubfach auf der Vorderseite unter Überschlag,  
Innenfach mit Reißverschluss, 1 großes Smartphonefach,  
aufgesetzte Tasche unter Überschlag abgerundet mit  
Reißverschluss, längenverstellbarer 2,5 cm breiter Stoff/Leder-  
Umhängeriemen (maximale Länge 150 cm)  
Maße B/H/T: 19,0 x 25,0 x 9,0 cm  
Farbe: Rind Hunter braun

**Art.Nr. 1120**

Rind Hunter Leder geölt  
Überschlag mit Magnetverschluss, 1 Hauptfach mit  
Reißverschluss, 1 Reißverschlussfach auf der Rückseite,  
1 Einschubfach auf der Vorderseite unter Überschlag,  
Innenfach mit Reißverschluss, 1 großes Smartphonefach,  
längenverstellbarer 2,5 cm breiter Stoff/Leder-Umhängeriemen  
(maximale Länge 150 cm)  
Maße B/H/T: 23,0 x 24,0 x 6,0 cm  
Farbe: Rind Hunter braun

**Art.Nr. 1121**

Rind Hunter Leder geölt  
1 Hauptfach mit Reißverschluss, 1 Reißverschlussfach auf der  
Rückseite, 1 Reißverschlussfach auf der Vorderseite, Innenfach mit  
Reißverschluss, 2 große Smartphonefächer, Außen aufgesetztes  
Fach mit Reißverschluss, längenverstellbarer 2,5 cm breiter Stoff/  
Leder-Umhängeriemen (maximale Länge 150 cm)  
Maße B/H/T: 23,0 x 24,0 x 6,0 cm  
Farbe: Rind Hunter anthrazit

**Art.Nr. 1122**

Rind Hunter Leder geölt  
Überschlag mit Magnetverschluss, 1 Hauptfach mit  
Reißverschluss, 1 Reißverschlussfach auf der Rückseite,  
1 Reißverschlussfach auf der Vorderseite unter Überschlag,  
Innenfach mit Reißverschluss, 1 großes Smartphonefach,  
längenverstellbarer 2,5 cm breiter Stoff-Umhängeriemen  
(maximale Länge 150 cm)  
Maße B/H/T: 20,0 x 25,0 x 6,0 cm  
Farbe: Rind Hunter anthrazit



**Art.Nr. 1300**

Canvas mit Büffel Hunter Leder  
 Überschlag mit Magnetverschluss, 1 Hauptfach mit Reißverschluss, Mittelfach mit Reißverschluss, 1 Reißverschlussfach auf der Rückseite, 1 Innenfach mit Reißverschluss, 2 große Smartphonefächer, 1 Außentasche ohne Reißverschluss, 1 Außentaschen mit seitlichem Reißverschluss, beide Außentaschen unter Überschlag versteckt, 1 genähter Tragegriff, längenverstellbare Schulterträger  
 Maße B/H/T: 32,0 x 25,0 x 12,0 cm  
 Farbe: rot, tan

**Art.Nr. 1301**

Canvas mit Büffel Hunter Leder  
 Überschlag mit Magnetverschluss, Hauptfach mit Reißverschluss, Innenfach mit Reißverschluss, 1 Reißverschlussfach auf der Rückseite, 1 Reißverschlussfach auf der Vorderseite unter Überschlag, aufgesetzte Einschubfächer unter Überschlag für z.B. Kreditkarten, Kugelschreiber, Notizblock, längenverstellbarer 3,00 cm breiter Umhängerriemen (maximale Länge 140 cm)  
 Maße B/H/T: 19,0 x 23,0 x 5,0 cm  
 Farbe: rot, tan, grau

**Art.Nr. 1302**

Canvas mit Büffel Hunter Leder  
 1 Hauptfach mit Reißverschluss, Innenfach mit Reißverschluss, 1 weiteres Hauptfach mit 2-Wege-Reißverschluss weit zu öffnen, 1 Smartphonefach, 1 Druckknopffach auf der Rückseite, 1 Reißverschlussfach auf der Vorderseite, längenverstellbarer 2,5 cm breiter Umhängerriemen (maximale Länge 140 cm)  
 Maße B/H/T: 20,0 x 24,0 x 8,0 cm  
 Farbe: rot, tan, grau





**Art.Nr. #2007 - Große Damenbörse mit RFID**

Dunkles Hunter Leder

Maße: 17,5 x 10,0 cm

2 Scheinfächer, 20 genähte Kartenfächer,  
3 Einsteckfächer, 2 Netzgitterfächer, doppelt  
verstellbare Druckknöpfe, großes 2-fach  
unterteiltes Kleingeldfach mit RV rundum  
Farbe: grau-braun Hunter



**Art.Nr. #2390 - Geldbörse Überschlag mit RFID**

Dunkles Hunter Leder

Maße: 10,0 x 13,0 cm

2 Scheinfächer, 12 genähte Kartenfächer,  
2 Einsteckfächer, 2 Netzgitterfächer, extra breites  
Kleingeldfach mit Einkaufschip-Fach, großer  
Überschlag  
Farbe: grau-braun Hunter



**Art.Nr. #2391 - Geldbörse RV-Fach mit RFID**

Dunkles Hunter Leder

Maße: 11,5 x 9,5 cm

1 Scheinfach, 8 genähte Kartenfächer,  
2 Einsteckfächer, 1 Netzgitterfach, 2-fach  
unterteiltes Kleingeldfach mit 2 Kartenfächern  
Farbe: grau-braun Hunter



**Art.Nr. #2392 - Geldbörse mit RFID**

Dunkles Hunter Leder

Maße: 12,5 x 9,5 cm

2 Scheinfächer, 6 genähte Kartenfächer,  
2 Einsteckfächer, 1 Netzgitterfach, großes  
Kleingeldfach, Reißverschluss im Scheinfach,  
2 Kartenfächern  
Farbe: grau-braun Hunter





**Art.Nr. #2411 - Scheintasche**

Hunter Leder mit schwarzem Rindleder

Maße: 12,0 x 9,5 cm

2 Scheinfächer, 6 Kartenfächer,

4 Einsteckfächer, extra breites Hartgeldfach,

1 Einsteckfach mit weißem Netzgitter, Reiß-

verschlussfach mittig, Doppelnaht außen

Farben: braun dunkel / braun hell

**Art.Nr. #2311 - Kombibörse**

Hunter Leder mit schwarzem Rindleder

Maße: 9,5 x 12,0 cm

2 Scheinfächer, 7 Kartenfächer,

3 Einsteckfächer, extra breites Hartgeldfach,

1 Einsteckfach mit weißem Netzgitter, Reiß-

verschlussfach mittig, Doppelnaht außen

Farben: braun dunkel / braun hell

**Art.Nr. #2412 - Scheintasche mit RFID**

Hunter Leder

Maße: 12,5 x 10,0 cm

2 Scheinfächer, 7 genähte Kartenfächer,

2 Einsteckfächer, extra breites Hartgeldfach,

2 Einsteckfächer mit weißem Netzgitter,

Reißverschlussfach mittig, Doppelnaht außen,

Reißverschluss im Scheinfach

Farben: braun dunkel / braun hell





**Art.Nr. #2312 - Kombibörse mit RFID**

Hunter Leder

Maße: 9,5 x 13,0 cm

2 Scheinfächer, 9 genähte Kartenfächer,  
2 Einsteckfächer, extra breites Hartgeldfach,  
2 Einsteckfächer mit weißem Netzgitter,  
Reißverschlussfach mittig, Doppelnäht außen,  
Reißverschluss im Scheinfach  
Farben: braun dunkel / braun hell



**Art.Nr. #120DBL-print  
Scheintasche mit Prägemuster**

Hunter Leder

Maße: 12,0 x 9,5 cm

2 Scheinfächer, 9 genähte Kartenfächer,  
2 Einsteckfächer, extra breites Hartgeldfach,  
2 Einsteckfächer Netzgitter,  
Reißverschlussfach mittig  
Farbe: schwarz, braun



**Art.Nr. #2316 - Geldbörse mit RFID**

Hunter Leder

Maße: 12,5 x 10,0 cm

2 Scheinfächer, 11 Kartenfächer, 6 Einsteckfächer,  
extra breites Hartgeldfach,  
1 Klarsichtfenster, verstecktes Kartenfach zum  
Herausziehen (mit Rückhalt)  
Farbe: olivegrün





**Art.Nr. #2415 - Bikerbörse / Truckerbörse**

Hunter Leder

Maße: 12,5 x 10,0 cm

Kleingeldfach, 2 Klarsichtfenster mit weißem Netzgitter (Ausweis, Führerschein), 1 Klarsichtfach mit weißem Netzgitter (Karte), 9 Kartenfächer, 2 extra Einsteckfächer, 2 Scheinfächer, Kette und Metallelemente in antik-gold, Innenriegel-Position unten, Mittel-Reißverschluss Fach, Doppelnäht außen, zwei Druckknopf Riegel außen  
Farbe: braun dunkel



**Art.Nr. #2416 - Bikerbörse / Truckerbörse**

Hunter Leder

Maße: 12,5 x 10,0 cm

Kleingeldfach, 2 Klarsichtfenster mit weißem Netzgitter (Ausweis, Führerschein), 1 Klarsichtfach mit weißem Netzgitter (Karte), 7 Kartenfächer, 2 extra Einsteckfächer, 2 Scheinfächer, Kette und Metallelemente in antik-gold, Innenriegel-Position unten, Mittel-Reißverschluss Fach, Doppelnäht außen, zwei Druckknopf Riegel außen  
Farbe: braun dunkel





**Art.Nr. #2004 - Damenbörse mit RFID**

Hunter Leder

Maße: 18,5 x 11,0 cm

2 Scheinfächer, 10 genähte Kartenfächer,  
2 Einsteckfächer, extra Hartgeldfach mit  
Reißverschluss, 1 klappbares Klarsichtfach,  
Reißverschlussfach mittig, Doppelnaht außen  
Farben: braun dunkel / braun hell



**Art.Nr. #2006 - Damenbörse mit RFID**

Hunter Leder mit Prägemotiv

Maße: 17,5 x 10,0 cm

2 Scheinfächer, 18 genähte Kartenfächer,  
5 Einsteckfächer, 3-fach unterteiltes Hartgeld-  
fach mit Rundum-Reißverschluss, Prägemotiv  
Farbe: braun



**Art.Nr. #269 - Damenbörse mit RFID**

Hunter Leder mit Prägemotiv

Maße: 17,5 x 10,0 cm

Großes doppelt unterteiltes Kleingeldfach mit  
Rundum-Reißverschluss, 17 genähte  
Kartenfächer, 3 Scheinfächer, 6 extra  
Dokumenten Fächer innen, 1 Klarsicht  
Kartenfach, Flower-Art Prägemotiv  
Farbe: braun, rot, petrol



**Art.Nr. #270 - Damenbörse mit RFID**

Hunter Leder mit Prägemotiv

Maße: 15,0 x 9,5 cm

Großes 4-fach unterteiltes Kleingeldfach mit Mittel-Reißverschlussfach und Rundum-Reißverschluss,  
8 genähte Kartenfächer, 1 Mittel-Reißverschlussfach,  
2 Scheinfächer, 2 extra Dokumenten Fächer innen,  
1 Klarsicht Kartenfach, 2 Klarsichtfächer

(Führerschein-/ Fahrzeugschein), Flower-Art

Prägemotiv

Farbe: braun, rot, petrol

**Art.Nr. #6000 - Schlüsseltasche**

Hunter Leder

Maße: 11,5 x 9,0 cm

1 Hauptfach mit Reißverschluss, 2 Kartenfächer, Reißverschlussfach  
auf der Rückseite, 1 Schlüsselring

Farben: braun

VE: 10 Stück

**Art.Nr. #6002 - Schlüsseltasche**

Hunter Leder

Maße: 11,5 x 7,0 cm

1 Hauptfach mit Reißverschluss,  
1 Reißverschlussfach Rückseite, 2 Schlüsselringe

Farben: braun

VE: 10 Stück

**Art.Nr. #7010 - Smartphone Umhängetasche**

Hunter Leder

Außenmaße: 18,5 x 10,0 cm

Smartphonefach: 16,0 x 8,0 cm

Großes Reißverschlussfach für Dokumente oder  
Geldscheine, inkl. 2 Kartenfächer, Smartphonefach mit  
Druckknopf, abnehmbarer Umhängerriemen von ca. 80,0 cm  
bis 150,0 cm (längenverstellbar)

Farben: braun hell





# KELLNERBÖRSEN

## Rind & Hunter Leder

**Art.Nr. #Z2000 - Kellnerbörse mit Halfter und Kette im SET**  
Hunter Leder

Maße: 18,5 x 10,5 cm

6 Scheinfächer mit Stoffoberfläche, großes Hartgeldfach mit  
Netzgitter Oberfläche, 1 Öse für Kette, Extra  
Reißverschlussfach, 3 stufiger Verschluss

Halfter Maße: 27,0 x 14,0 cm

Fach für Kellnergeldbörse, Fach für Notizblock, 2 Fächer für  
Kugelschreiber, Gürtelschlaufe, Kette ca. 50 cm lang

Farben: anthrazit, braun, schwarz



**Art.Nr. #2001 - Halfter**

Hunter Leder

Maße: 13,0 x 27,0 cm

Fach für Kellnerbörse (Länge: 18,5 cm), Fach für Notizblock (11,5 cm x 14,0 cm), Fach für Stift, Gürtelschlaufe, Öse für Kette

Farbe: hellbraun

**Art.Nr. #Chain - Kette für Kellnerbörse**

Metall Kette mit zwei Karabinerhaken

Maße: 50,0 cm

**Art.Nr. #2000 - Kellnerbörse**

Hunter Leder

Maße: 18,5 x 9,5 cm

5 Scheinfächer, großes Hartgeldfach, 2 Ösen für Kette, 3 stufiger Verschluss, Extra Reißverschlussfach

Farben: schwarz, hellbraun

**Art.Nr. #2000-CN - Kellnerbörse**

Rind Nappa Leder

Maße: 18,5 x 10,5 cm

5 Scheinfächer, großes Hartgeldfach in Voll-Leder, Ösen für Kette, extra Druckknopffach, Quittungsblockfach auf der Rückseite, 3 stufiger Verschluss  
Farbe: schwarz



# RUCKSÄCKE/CROSSBODY

## Rind Leder

### Art.Nr. 1200- Rucksack

Rind Nappa Leder

Überschlag mit Magnetverschluss, Hauptfach mit 2-Wege-Reißverschluss, 1 Reißverschlussfach auf der Rückseite, 1 verdecktes Reißverschlussfach auf der Vorderseite, Innenfach mit Reißverschluss, 2 große Smartphonefächer, Tragegriff, 2 längenverstellbare Schultergurte

Maße B/H/T: 27,0 x 32,0 x 12,0 cm

Farbe: schwarz



### Art.Nr. 1201 - Rucksack

Rind Nappa Leder

Überschlag mit Magnetverschluss, Reißverschlussfach im Überschlag, 1 Reißverschlussfach auf der Rückseite, 1 verdecktes Reißverschlussfach auf der Vorderseite, Hauptfach mit Reißverschluss, Innenfach mit Reißverschluss, 2 große Smartphonefächer, Tragegriff, 2 längenverstellbare Schultergurte

Maße B/H/T: 30,0 x 32,0 x 14,0 cm

Farbe: schwarz



### Art.Nr. 915 - Crossbody Bag

Rind Leder

1 geräumiges Hauptfach mit Reißverschluss, 1 kleines Fach oben mit Reißverschluss, 1 aufgesetztes Fach mit Reißverschluss, 1 kleines Frontfach mit Reißverschluss, 1 kleines Fach im Hauptfach mit Reißverschluss, Lasche zum Schutz über Reißverschlüsse mit Druckknopf befestigt, längenverstellbarer Schultergurt, Schultergurt farblich abgesetzt, Rückseite mit Mesh (atmungsaktiv)

Maße B/H: 20,0 x 40,0 cm

Farben: schwarz, braun, grau



### Art.Nr. 916 - Crossbody Bag

Rind Leder

1 geräumiges Hauptfach mit Reißverschluss,  
1 aufgesetztes Fach mit Reißverschluss, 1 kleines  
Frontfach mit Reißverschluss, 1 kleines Fach im  
Hauptfach mit Reißverschluss, längenverstellbarer  
Schultergurt, Schultergurt farblich abgesetzt,  
Rückseite mit Mesh (atmungsaktiv)

Maße B/H: 20,0 x 40,0 cm

Farben: schwarz, olive, rot



## GELDBÖRSEN Rind Leder

### Art.Nr. #2600 - Kombibörse

Rind Nappa Leder

Maße: 9,0 x 12,5 cm

2 Scheinfächer, 7 Kartenfächer,  
3 Einsteckfächer, extra breites Hartgeldfach,  
1 Einsteckfach mit weißem Netzgitter,  
Reißverschlussfach mittig, Doppelnaht außen  
Farben: schwarz, dunkelblau, dunkelbraun, rot



### Art.Nr. #2601 - Kleine Kombibörse

Rind Nappa Leder

Maße: 8,5 x 10,5 cm

2 Scheinfächer, 7 Kartenfächer, 2 Einsteckfächer,  
extra breites Hartgeldfach, 1 Einsteckfach mit  
weißem Netzgitter, Doppelnaht außen  
Farben: schwarz, dunkelblau, dunkelbraun, rot





**Art.Nr. #2602 - Kombibörse**

Rind Nappa Leder

Maße: 9,0 x 11,5 cm

2 Scheinfächer, 6 Kartenfächer, 4 Einsteckfächer, extra breites Hartgeldfach, 1 Einsteckfach mit weißem Netzgitter, Reißverschlussfach mittig, Doppelnaht außen  
 Farben: schwarz, dunkelblau, dunkelbraun, rot

**Art.Nr. #2800 - Scheintasche**

Rind Nappa Leder

Maße: 12,0 x 10,0 cm

2 Scheinfächer, 6 Kartenfächer, 3 Einsteckfächer, extra breites Hartgeldfach, 1 Einsteckfach mit weißem Netzgitter, Reißverschlussfach mittig, Doppelnaht außen  
 Farben: schwarz, dunkelblau, dunkelbraun, rot

**Art.Nr. #2801 - Flache Scheintasche**

Rind Nappa Leder

Maße: 11,0 x 9,5 cm

1 Scheinfach, 3 Kartenfächer, 2 Einsteckfächer, extra breites Hartgeldfach, Doppelnaht außen  
 Farben: schwarz, dunkelblau, dunkelbraun, rot

**Art.Nr. #2802 - Kleine Scheintasche**

Rind Nappa Leder

Maße: 10,0 x 8,5 cm

1 Scheinfach, 6 Kartenfächer, 2 Einsteckfächer, extra breites Hartgeldfach, 1 Einsteckfach mit weißem Netzgitter, Doppelnaht außen  
 Farben: schwarz, dunkelblau, dunkelbraun, rot



**Art.Nr. #2700 - Kombibörse Farbakzent**

Rind Nappa Leder

Maße: 9,0 x 12,5 cm

2 Scheinfächer, 7 Kartenfächer, 3 Einsteckfächer,  
extra breites Hartgeldfach, 1 Einsteckfach mit  
weißem Netzgitter, Reißverschlussfach mittig,  
Doppelnahat außen  
Farbe: schwarz/tan

**Art.Nr. #2900 - Scheintasche Farbakzent**

Rind Nappa Leder

Maße: 12,0 x 10,0 cm

2 Scheinfächer, 6 Kartenfächer, 3 Einsteckfächer,  
extra breites Hartgeldfach, 1 Einsteckfach mit  
weißem Netzgitter, Reißverschlussfach mittig,  
Doppelnahat außen  
Farbe: schwarz/tan

**Art.Nr. #2315 - Kombibörse mit RFID**

Rind Leder

Maße: 9,5 x 13,0 cm

2 Scheinfächer, 9 genähte Kartenfächer, 2 Einsteckfächer,  
extra breites Hartgeldfach, 2 Einsteckfächer mit weißem  
Netzgitter, Reißverschlussfach mittig, Doppelnahat außen  
Farbe: braun

**Art.Nr. #2413 - Scheintasche mit RFID**

Rind Leder

Maße: 12,5 x 10,0 cm

2 Scheinfächer, 7 genähte Kartenfächer, 2  
Einsteckfächer, extra breites Hartgeldfach, 2  
Einsteckfächer mit weißem Netzgitter, Reißver-  
schlussfach mittig, Doppelnahat außen  
Farbe: braun





**Art.Nr. #1236 - Kartenbörse**

Rind Leder

Maße: 12,0 x 7,5 cm

8 Kartenfächer, 2 extra Fächer für Karten und Dokumente

Farbe: dunkelbraun

**Art.Nr. #120DBL - Scheintasche**

Rind Leder

Maße: 12,0 x 9,5 cm

2 Scheinfächer, 9 Kartenfächer,  
2 Einsteckfächer, extra breites Hartgeldfach,  
2 Einsteckfächer mit Netzgitter,  
Reißverschlussfach mittig, Doppelnaht außen  
Farben: schwarz, grau, natur, cognac,  
dunkelbraun, grün, rot

**Art.Nr. #117DBL - Kombibörse**

Rind Leder

Maße: 9,5 x 12,0 cm

2 Scheinfächer, 9 Kartenfächer,  
2 Einsteckfächer, extra breites Hartgeldfach,  
2 Einsteckfächer mit Netzgitter,  
Reißverschlussfach mittig, Doppelnaht außen  
Farben: schwarz, natur, dunkelbraun, hellgrün,  
orange, rot, rosa, türkis



**Art.Nr. #2701 - Color Highlight**

Rind Nappa Leder

Maße: 9,0 x 12,5 cm

2 Scheinfächer, 7 Kartenfächer, 3 Einsteckfächer, extra breites Hartgeldfach, 1 Einsteckfach mit weißem Netzgitter, Reißverschlussfach mittig

Farben:

- schwarz/pink
- schwarz/türkis
- schwarz/gelb

**Art.Nr. #2702 - Color Highlight**

Rind Nappa Leder

Maße: 9,0 x 12,5 cm

2 Scheinfächer, 7 Kartenfächer, 3 Einsteckfächer, extra breites Hartgeldfach, 1 Einsteckfach mit weißem Netzgitter, Reißverschlussfach mittig

Farben:

- schwarz/pink
- schwarz/türkis
- schwarz/gelb

**Art.Nr. #2703 - Color Highlight**

Rind Nappa Leder

Maße: 8,5 x 10,5 cm

2 Scheinfächer, 6 Kartenfächer, 2 Einsteckfächer, extra breites Hartgeldfach, 1 Einsteckfach mit weißem Netzgitter

Farben:

- schwarz/pink
- schwarz/türkis
- schwarz/gelb

**Art.Nr. #2704 - Color Highlight**

Rind Nappa Leder

Maße: 9,0 x 12,5 cm

2 Scheinfächer, 7 Kartenfächer, 3 Einsteckfächer, extra breites Hartgeldfach, 1 Einsteckfach mit weißem Netzgitter, Reißverschlussfach mittig

Farben:

- schwarz/pink
- schwarz/türkis
- schwarz/gelb





**Art.Nr. #2901 - Color Highlight**

Rind Nappa Leder

Maße: 12,5 x 10,0 cm

2 Scheinfächer, 6 Kartenfächer, 4 Einsteckfächer, extra breites Hartgeldfach, 1 Einsteckfach mit weißem Netzgitter, Reißverschlussfach mittig

Farben:

- schwarz/pink

**Art.Nr. #2902 - Color Highlight**

Rind Nappa Leder

Maße: 12,5 x 10,0 cm

2 Scheinfächer, 6 Kartenfächer, 4 Einsteckfächer, extra breites Hartgeldfach, 1 Einsteckfach mit weißem Netzgitter, Reißverschlussfach mittig

Farben:

- schwarz/pink
- schwarz/gelb

**Art.Nr. #2903 - Color Highlight**

Rind Nappa Leder

Maße: 10,0 x 8,5 cm

2 Scheinfächer, 8 Kartenfächer, 2 Einsteckfächer, extra breites Hartgeldfach, 1 Einsteckfach mit weißem Netzgitter

Farben:

- schwarz/pink
- schwarz/türkis
- schwarz/gelb

**Art.Nr. #2904 - Color Highlight**

Rind Nappa Leder

Maße: 12,5 x 10,0 cm

2 Scheinfächer, 6 Kartenfächer, 3 Einsteckfächer, extra breites Hartgeldfach, 1 Einsteckfach mit weißem Netzgitter, Reißverschlussfach mittig

Farben:

- schwarz/pink
- schwarz/türkis
- schwarz/gelb



# GELDBÖRSEN

## Nappa Leder

### Art.Nr. #Z2012 Kombibörse mit Riegel

Lamm Nappa Leder

Maße: 9,5 x 12,5 cm

2 Scheinfächer, 7 Kartenfächer, 4 Einsteckfächer, extra breites Hartgeldfach, 1 Klarsichtfach (Ausweis, Führerschein), Reißverschlussfach mittig hinter Riegel  
Farben: schwarz/cognac, schwarz/grau



### Art.Nr. #Z2011 Scheintasche mit Riegel

Lamm Nappa Leder

Maße: 9,5 x 12,5 cm

2 Scheinfächer, 7 Kartenfächer, 4 Einsteckfächer, extra breites Hartgeldfach, 1 Klarsichtfach (Ausweis, Führerschein), Reißverschlussfach mittig hinter Riegel  
Farben: schwarz/cognac, schwarz/grau



### Art.Nr. #Z2014 Kombibörse mit Riegel

Lamm Nappa Leder

Maße: 9,5 x 12,5 cm

2 Scheinfächer, 10 Kartenfächer, 2 Einsteckfächer, extra breites Hartgeldfach, 2 Klarsichtfächer (Ausweis, Führerschein), Reißverschlussfach mittig  
Farben: schwarz/cognac, schwarz/grau



### Art.Nr. #Z2013 Scheintasche mit Riegel

Lamm Nappa Leder

Maße: 9,5 x 12,5 cm

2 Scheinfächer, 8 Kartenfächer, 2 Einsteckfächer, extra breites Hartgeldfach, 2 Klarsichtfächer (Ausweis, Führerschein), Reißverschlussfach mittig  
Farben: schwarz/cognac, schwarz/grau





**Art.Nr. #120 - Scheintasche**

Feines Nappa Leder - weich &amp; griffig

Maße: 12,0 x 9,0 cm

2 Scheinfächer, 9 Kartenfächer, Hartgeldfach,  
2 Führerschein/Ausweisfächer, Reißverschlussfach mittig  
Farben: schwarz uni, schwarz/rot, schwarz/tan

**Art.Nr. #120 A - Scheintasche mit Farblinie**

Feines Nappa Leder - weich &amp; griffig

Maße: 12,0 x 9,0 cm

2 Scheinfächer, 9 Kartenfächer, Hartgeldfach mit  
Einkaufschip, 2 Führerschein/Ausweisfächer,  
Reißverschlussfach mittig  
Farben: schwarz/rot, schwarz/tan

**Art.Nr. #120 B - Scheintasche mit Farbstreifen**

Feines Nappa Leder - weich &amp; griffig

Maße: 12,0 x 9,0 cm

2 Scheinfächer, 9 Kartenfächer, Hartgeldfach,  
2 Führerschein/Ausweisfächer, Reißverschlussfach mittig  
Farben: schwarz/rot, schwarz/tan

**Art.Nr. #121 - Scheintasche**

Feines Nappa Leder - weich &amp; griffig

Maße: 12,0 x 9,5 cm

2 Scheinfächer, 8 Kartenfächer, Hartgeldfach, 2  
Führerschein/Ausweisfächer, Reißverschlussfach mittig  
Farben: schwarz uni, schwarz/rot, schwarz/tan

**Art.Nr. #123 - Scheintasche**

Feines Nappa Leder - weich &amp; griffig

Maße: 12,0 x 9,5 cm

2 Scheinfächer, 11 Kartenfächer,  
Hartgeldfach, 2 Führerschein/Ausweisfächer  
Farben: schwarz uni, schwarz/rot, schwarz/tan



**Art.Nr. #317 (kleines Format) - Scheintasche**

Feines Nappa Leder - weich &amp; griffig

Maße: 11,0 x 8,0 cm

2 Scheinfächer, 8 Kartenfächer, Hartgeldfach

Farben: schwarz uni, schwarz/rot, schwarz/tan

**Art.Nr. #310 - Scheintasche**

Feines Nappa Leder - weich &amp; griffig

Maße: 12,0 x 9,0 cm

2 Scheinfächer, 4 Kartenfächer, Hartgeldfach

Farben: schwarz uni, schwarz/rot, schwarz/tan

**Art.Nr. #117 A - Kombibörse mit Farbecke**

Feines Nappa Leder - weich &amp; griffig

Maße: 9,5 x 11,5 cm

2 Scheinfächer, 10 Kartenfächer, Hartgeldfach, 2

Führerschein/Ausweisfächer, Reißverschlussfach mittig

Farben: schwarz/rot, schwarz/tan

**Art.Nr. #117 - Kombibörse**

Feines Nappa Leder - weich &amp; griffig

Maße: 9,5 x 11,5 cm

2 Scheinfächer, 10 Kartenfächer, Hartgeldfach, 2

Führerschein/Ausweisfächer, Reißverschlussfach mittig

Farben: schwarz uni, schwarz/rot, schwarz/tan

**Art.Nr. #118 - Kombibörse**

Feines Nappa Leder - weich &amp; griffig

Maße: 9,0 x 12,0 cm

2 Scheinfächer, 10 Kartenfächer, Hartgeldfach, 2

Führerschein/Ausweisfächer, Reißverschlussfach mittig

Farben: schwarz uni, schwarz/rot, schwarz/tan





**Art.Nr. #502 - Kombibörse**

Feines Nappa Leder - weich &amp; griffig

Maße: 10,0 x 11,5 cm

2 Scheinfächer, 9 Kartenfächer, Hartgeldfach,

2 Führerschein/Ausweisfächer

Farben: schwarz uni, schwarz/rot, schwarz/tan

**Art.Nr. #612 - Kombibörse**

Feines Nappa Leder - weich &amp; griffig

Maße: 9,5 x 12,0 cm

2 Scheinfächer, 7 Kartenfächer, Hartgeldfach, 2

Führerschein/Ausweisfächer, Reißverschlussfach mittig

Farben: schwarz uni, schwarz/rot, schwarz/tan

**Art.Nr. #616 (kleines Format) - Kombibörse**

Feines Nappa Leder - weich &amp; griffig

Maße: 9,0 x 10,5 cm

2 Scheinfächer, 5 Kartenfächer, Hartgeldfach,

2 Führerschein/Ausweisfächer, Reißverschlussfach mittig

Farben: schwarz uni, schwarz/rot, schwarz/tan

**Art.Nr. #618 - Kombibörse mit Außenriegel**

Feines Nappa Leder - weich &amp; griffig

Maße: 9,0 x 10,5 cm

2 Scheinfächer, 6 Kartenfächer, Hartgeldfach,

2 Führerschein/Ausweisfächer, Reißverschlussfach mittig

Farben: schwarz uni, schwarz/rot, schwarz/tan

**Art.Nr. #602 („Opa Börse“) - Wiener Schachtel**

Feines Nappa Leder - weich &amp; griffig

Maße: 10,5 x 9,5 cm

1 Scheinfach, 7 Kartenfächer, Hartgeldfach „Schütte“

Farbe: schwarz uni



**Art.Nr. #485 - Scheintasche mit Außenriegel**

Feines Nappa Leder - weich &amp; griffig

Maße: 12,0 x 9,5 cm

2 Scheinfächer, 9 Kartenfächer, Hartgeldfach,

2 Führerschein/Ausweisfächer,

Reißverschlussfach mittig

Farben: schwarz uni, schwarz/rot, schwarz/tan

**Art.Nr. #130 - Dollarclip mit Geldspange**

Feines Nappa Leder - weich &amp; griffig

Maße: 10,5 x 8,0 cm

Dollarclip-Spange, 6 Kartenfächer, Hartgeldfach,

2 Einschubfächer unter den Kartenfächern

Farbe: schwarz uni

**Art.Nr. #2500 - Schüttelbörse**

Feines Nappa Leder

Maße: 10,0 x 8,5 cm

Großes Schüttel-Kleingeldfach, 2 Kartenfächer außen  
(durch Riegel geschützt) 2 Kartenfächer innen

Farben: schwarz, rot

**Art.Nr. #Z2010 - Kombibörse mit Außenriegel**

Feines Nappa Leder

Maße: 9,5 x 12,0 cm

2 Scheinfächer, 6 Kartenfächer, Hartgeldfach,

2 Klarsichtfächer (Ausweis, Führerschein)

Farben: royalblau, orange, pink, rot, schwarz





**Art.Nr. #117 - Kombibörse**

Feines Nappa Leder - weich & griffig

Maße: 9,5 x 11,5 cm

2 Scheinfächer, 10 Kartenfächer,

Hartgeldfach, 2 Führerschein/

Ausweisfächer, Reißverschlussfach mittig

Farben: grau, royalblau, orange, pink, rot

**Art.Nr. #120 - Scheintasche**

Feines Nappa Leder - weich & griffig

Maße: 12,0 x 9,0 cm

2 Scheinfächer, 9 Kartenfächer, Hartgeldfach,

2 Führerschein/Ausweisfächer,

Reißverschlussfach mittig

Farben: dunkelblau, grau, cognac, rot

**Art.Nr. #121RS - Scheintasche**

Feines Nappa Leder - weich & griffig

Maße: 12,0 x 9,5 cm

Reißverschluss im Scheinfach, doppeltes

Hartgeldfach, 2 Scheinfächer, 8 Kartenfächer,

2 Führerschein/Ausweisfächer,

Reißverschlussfach mittig

Farbe: schwarz uni



Doppelt unterteiltes  
Kleingeldfach



Reißverschluss  
im Scheinfach



**Art.Nr. #118RS - Kombibörse**

Feines Nappa Leder - weich &amp; griffig

Maße: 9,0 x 12,0 cm

Reißverschluss im Scheinfach, doppeltes  
Hartgeldfach, 2 Scheinfächer, 10 Kartenfächer,

2 Führerschein/Ausweisfächer,

Reißverschlussfach mittig

Farbe: schwarz uni

Doppelt unterteiltes  
KleingeldfachReißverschluss  
im Scheinfach**Art.Nr. #502RS - Kombibörse**

Feines Nappa Leder - weich &amp; griffig

Maße: 10,0 x 11,5 cm

Reißverschluss im Scheinfach, doppeltes  
Hartgeldfach, 2 Scheinfächer, 9 Kartenfächer,

2 Führerschein/Ausweisfächer

Farbe: schwarz uni

Doppelt unterteiltes  
KleingeldfachReißverschluss  
im Scheinfach**Art.Nr. #121RSRFID - Scheintasche mit RFID**

Feines Nappa Leder - weich &amp; griffig

Maße: 12,0 x 9,5 cm

Reißverschluss im Scheinfach, doppeltes  
Hartgeldfach, 2 Scheinfächer, 8 Kartenfächer,

2 Führerschein/Ausweisfächer,

Reißverschlussfach mittig

Farbe: schwarz uni





**Art.Nr. #120RFID - Scheintasche mit RFID**

Feines Nappa Leder - weich &amp; griffig

Maße: 12,0 x 9,0 cm

2 Scheinfächer, 9 Kartenfächer, Hartgeldfach,

2 Führerschein/Ausweisfächer,

Reißverschlussfach mittig

Farbe: schwarz uni

**Art.Nr. #117RFID - Kombibörse mit RFID**

Feines Nappa Leder - weich &amp; griffig

Maße: 9,5 x 11,5 cm

2 Scheinfächer, 10 Kartenfächer,

Hartgeldfach, 2 Führerschein/Ausweisfächer,

Reißverschlussfach mittig

Farbe: schwarz uni



## DAMENBÖRSEN

### Nappa Leder

**Art.Nr. #3000 - Damenbörse**

Nappa Leder

Maße: 18,0 x 10,0 cm

16 Kartenfächer, 5 Einsteckfächer,

1 Einsteckfach mit Sichtfenster,

1 Scheinfach mit Innenriegel, großes

Hartgeldfach mit Reißverschluss

Farben: schwarz/blau, schwarz/bordo



**Art.Nr. #3002 - Damenbörse**

Nappa Leder

Maße: 12,0 x 9,5 cm

11 Kartenfächer, 5 Einsteckfächer,

1 Einsteckfach mit Sichtfenster,

2 Scheinfächer, Hartgeldfach mit Reißverschluss

Farben: schwarz/blau, schwarz/pink

**Art.Nr. #250 - Damenbörse**

Rind Leder

Maße: 15,0 x 10,0 cm

2 Scheinfächer, 12 Kartenfächer, doppeltes

Hartgeldfach mit Reißverschluss, 1 Führerschein/

Ausweisfach, Reißverschlussfach auf der Rückseite

Farben: schwarz uni, schwarz/rot

**Art.Nr. #1887 - Damenbörse**

Rind Leder

Maße: 14,0 x 9,0 cm

2 Scheinfächer, 11 Kartenfächer, Hartgeldfach mit

Druckknopf, 4 Einsteckfächer, 1 Klarsichtfach

Farben: schwarz uni, schwarz/rot, rot uni





**Art.Nr. #240 - Damenbörse**

Rind Leder

Maße: 18,0 x 9,5 cm

5 Scheinfächer, 8 Kartenfächer, doppeltes Hartgeldfach mit Reißverschluss, Reißverschlussfach auf der Rückseite

Farben: schwarz uni, schwarz/rot

**Art.Nr. #3005 - Damenbörse mit RFID**

Rind Nappa Leder mit RFID Protection

Maße: 14,0 x 9,5 cm

2 Scheinfächer, 13 Kartenfächer, großes Doppel-Hartgeldfach mit Rundum-Reißverschluss,

3 Dokumentenfächer, 1 Klarsichtfach für

Führerschein, Ausweis, Außenriegel

Farben: rot, orange, dunkelblau

**Art.Nr. #241 - Damenbörse mit RFID**

Rind Nappa Leder mit RFID Protection

Maße: 14,0 x 9,5 cm

2 Scheinfächer, 6 genähte Kartenfächer, 4 Kartenfächer,

Reißverschlussfach mittig, 1 extra Fach innen, 1 extra

Fach außen Rückseite, 1 Klarsichtfach (Führerschein-/

Fahrzeugschein)

Farben: rot, natur, dunkelblau, schwarz



**Art.Nr. #Z2009 - Damenbörse**

Nappa Leder

Maße: 13,0 x 9,5 cm

2 Scheinfächer, 8 Kartenfächer, doppeltes Hartgeldfach mit Reißverschluss, 2 Klarsichtfächer

Farben: schwarz/cognac, schwarz/rot

**Art.Nr. #Z2008 - Damenbörse**

Nappa Leder

Maße: 13,5 x 10,5 cm

2 Scheinfächer, 15 Kartenfächer, doppeltes Hartgeldfach mit Reißverschluss, Mittelfach mit Reißverschluss, 2 Klarsichtfächer

Farbe: schwarz/grau

**Art.Nr. #261 - Damenbörse mit RFID**

gewaschenes Rindleder

Maße: 20,0 x 11,0 cm

Metallreißverschluss rundum in gunmetal schwarz, 12 Kartenfächer, doppelt unterteiltes Hartgeldfach innen mit Reißverschluss, 2 große Scheinfächer, 2 Einsteckfächer

Farbe: olivegrün

**Art.Nr. #262 - Damenbörse mit RFID**

Rind Nappa Leder

Maße: 12,5 x 10,5 cm

11 Kartenfächer, 2 Scheinfächer, 1 Führerschein-/Ausweisfach, 1 Klarsicht-Ausweisfach, 2 Einschubfächer, Hartgeldfach dreifach unterteilt mit Reißverschluss rundum, Doppelnaht

Farbe: schwarz/braun





**Art.Nr. #263 - Damenbörse mit RFID**

Rind Nappa Leder

Maße: 17,5 x 10,0 cm

4 Kartenfächer, 1 Klarsichtkartenfach, 4 Scheinfächer,  
2 Einschubfächer, 1 Reißverschlussfach innen,  
doppeltes Hartgeldfach mit Reißverschluss,  
1 Einschubfach außen Rückseite, 1 Reißverschlussfach  
außen Rückseite, Doppelnaht  
Farbe: schwarz/rot

**Art.Nr. #264 - Damenbörse mit RFID**

Rind Nappa Leder

Maße: 15,5 x 11,0 cm

8 genähte Kartenfächer, 2 Scheinfächer, 1 Schein-  
fach mit Reißverschluss, 2 Klarsichtfächer für  
Führerschein/Ausweis, 4 Einsteckfächer innen,  
1 Einsteckfach außen Rückseite, Hartgeldfach innen  
mit Druckknopf, Doppelnaht  
Farben: schwarz/rot

**Art.Nr. #265 - Damenbörse mit RFID**

Rind Nappa Leder

Maße: 12,5 x 10,0 cm

11 Kartenfächer, 1 Klarsichtfach für Karte, Innenriegel  
über Kartenfächer, 2 Einschubfächer innen,  
1 Einschubfach außen Rückseite, 1 Reißverschlussfach  
innen mittig, 2 Scheinfächer, 2 Klarsichtfächer für  
Führerschein/-Ausweis, Hartgeldfach mit Druckknopf,  
Doppelnaht

Farbe: schwarz/grün

**Art.Nr. #266 - Damenbörse mit RFID**

Rind Nappa Leder

Maße: 15,5 x 10,0 cm

12 Kartenfächer mit Druckknopf, 2 Scheinfächer,  
1 großes Scheinfach seitlich, 4 Fächer innen,  
1 Klarsichtfach für Führerschein/Ausweis, kleines  
Reißverschlussfach innen, doppeltes Hartgeldfach  
mit Reißverschluss, 1 Reißverschlussfach auf  
Rückseite außen Doppelnaht

Farbe: schwarz/türkis



**Art.Nr. #267 - Damenbörse mit RFID**

Rind Nappa Leder

Maße: 15,5 x 11,0 cm

9 Kartenfächer, 1 Kartenfach mit Sichtfenster,  
1 extra Innenfach mit Reißverschluss, großes Hartgeldfach  
viermal unterteilt mit Reißverschluss außen, im Hartgeldfach  
ein extra Reißverschlussfach, 3 Dokumenten-/Quittungen  
Einsteckfächer, 3 extra Einsteckfächer mit Sichtfenster,  
2 Scheinfächer, Doppelnaht  
Farbe: schwarz/violett

**Art.Nr. #268 - Damenbörse mit RFID**

Rind Nappa Leder

Maße: 18,5 x 10,5 cm

Extra Kleingeldfach mit Reißverschluss, 6 genähte  
Kartenfächer, 6 Kartenfächer, 1 Klarsichtfach,  
3 Scheinfächer, 3 extra Fächer innen, 1 extra Fach  
außen Rückseite, Doppelnaht  
Farbe: schwarz/orange

**Art.Nr. #271 - Damenbörse mit RFID**

Rind Nappa Leder

Maße: 19,0 x 10,5 cm

großes Druckknopf Schein- & Kleingeldfach in einem  
(18 cm breit), großes Metall Reißverschluss  
Kleingeldfach (18 cm breit), 20 Kartenfächer, 1  
Mittel-Reißverschlussfach, 3 extra Dokumenten  
Fächer innen, 1 Netzgitter Kartenfach, Metall  
Reißverschluss  
Farbe: schwarz





**Art.Nr. #272 - Damenbörse mit RFID**

Rind Nappa Leder

Maße: 13,5 x 10,5 cm

Doppelt unterteiltes Kleingeldfach mit  
Rundum Reißverschluss, 14 Kartenfächer,  
2 Scheinfächer, 1 kleines Reißverschlussfach,  
2 extra Dokumenten Fächer innen, 2 Netzgitter  
Kartenfächer, 3 Netzgitter Dokumentenfächer  
(Führerschein / Fahrzeugschein)

Farbe: schwarz/violett, schwarz/türkis

**Art.Nr. #7011 - Smartphone Umhängetasche**

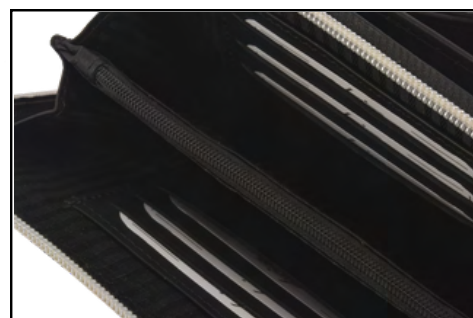
Rind Leder

Außenmaße: 20,0 x 13,0 cm

Smartphonefach: 17,0 x 8,0 cm

Großes Reißverschlussfach für Dokumente oder  
Geldscheine, inkl. 6 Kartenfächern, 2 extra Fächer,  
Smartphonefach mit Druckknopf für alle gängigen  
Modelle geeignet (siehe Smartphonefach Maße),  
abnehmbarer Umhängerriemen von ca. 70,0 cm bis  
140,0 cm (längenverstellbar)

Farben: schwarz, rot, grau, dunkelblau, dunkelbraun



**Art.Nr. #257-paisley - Damenbörse**

Rindleder mit Prägung

Maße: 13,0 x 10,5 cm

2 Scheinfächer, 9 Kartenfächer, doppeltes Hartgeldfach mit Reißverschluss, 5 Einsteckfächer, 1 Klarsichtfach

Farbe: beere

**Art.Nr. #258-paisley - Umhängetasche**

Rindleder mit Prägung

Maße: 13,5 x 22,0 cm

2 große Hauptfächer mit Reißverschluss, 1 kleines Fach Vorderseite mit Reißverschluss, Reißverschlüsse in Metalloptik, abnehmbarer längenverstellbarer Umhängerriemen mit Karabinerhaken

Farbe: beere

**Art.Nr. #906-paisley - Bauchtasche**

Rindleder mit Prägung

Maße: 38,0 x 13,0 cm

1 Hauptfach mit Reißverschluss, doppelseitiger längenverstellbarer Bauchgurt

Farbe: beere

**Art.Nr. #6008-paisley - Schlüsseltasche**

Rindleder mit Prägung

Maße: 9,5 x 6,5 cm

1 Hauptfach mit Schlüsselring (Kette), 1 Schlüsselring außen

Farbe: beere





# ACCESSOIRES

## Nappa Leder

### Art.Nr. #104 - Münzbörse

Vollrind Leder

Maße: 6,5 x 6,5 cm

klein & praktisch

Farben: sortiert

VE: 20 Stück



### Art.Nr. #003 - Schlüsselanhänger

Nappa Leder

Maße: 7,0 x 4,5 cm

mit ineinander verschließendem Karabiner,  
Schlüsselring ideal als Werbemittel

Farbe: schwarz



### Art.Nr. #0-70 - Schlüsselanhänger mit Einkaufschip

Nappa Leder

Maße: 8,0 x 3,5 cm

mit Einkaufschip

Farben: schwarz, curry

VE: 10 Stück



### Art.Nr. #5002 - Dauerkarten-/Buskartenetui mit Zipperband - automatischer Rückzug

Rind Leder

Maße: 10,0 x 8,0 cm

mit Zugband aus Fiber, mit automatischer  
Rückzugfeder ideal als Werbemittel

Farbe: schwarz



### Art.Nr. #115 - Kofferanhänger

Rind Leder

Maße: 11,0 x 7,0 cm

1 Klarsichtfach für die Anschrift/Personalien,  
1 Anhänger mit Schnalle für die Befestigung

Farben: schwarz, braun



**Art.Nr. #401 - Minibörse**  
 Nappa Leder  
 Maße: 8,0 x 5,0 cm  
 1 Scheinfach, Hartgeldfach  
 Farben: sortiert  
 VE: 20 Stück



**Art.Nr. #407 - Minibörse**  
 Nappa Leder  
 Maße: 8,5 x 6,0 cm  
 2 Scheinfächer, Hartgeldfach,  
 1 Fach mit Schlüsselring  
 Farben: sortiert  
 VE: 20 Stück



**Art.Nr. #403 - Minibörse**  
 Nappa Leder  
 Maße: 9,5 x 6,5 cm  
 2 Scheinfächer, Hartgeldfach  
 Farben: sortiert  
 VE: 20 Stück



**Art.Nr. #408 - Minibörse**  
 Nappa Leder  
 Maße: 10,0 x 7,0 cm  
 2 Scheinfächer, Hartgeldfach,  
 2 Kartenfächer  
 Farben: sortiert  
 VE: 20 Stück



**Art.Nr. #404 - Minibörse**  
 Nappa Leder  
 Maße: 8,0 x 5,0 cm  
 1 Scheinfach, Hartgeldfach  
 Farben: sortiert  
 VE: 20 Stück



**Art.Nr. #409 - Minibörse**  
 Nappa Leder  
 Maße: 7,5 x 10,0 cm  
 1 Scheinfach, Hartgeldfach,  
 4 Kartenfächer  
 Farben: sortiert  
 VE: 20 Stück



**Art.Nr. #405 - Minibörse**  
 Nappa Leder  
 Maße: 9,5 x 6,5 cm  
 1 Scheinfach, Hartgeldfach,  
 1 Kartenfach  
 Farben: sortiert  
 VE: 20 Stück



**Art.Nr. #410 - Minibörse**  
 Nappa Leder  
 Maße: 10,0 x 6,5 cm  
 1 Scheinfach, Hartgeldfach,  
 3 Kartenfächer  
 Farben: sortiert  
 VE: 20 Stück



**Art.Nr. #406 - Minibörse**  
 Nappa Leder  
 Maße: 8,5 x 6,0 cm  
 1 Scheinfach, Hartgeldfach  
 Farben: sortiert  
 VE: 20 Stück



**Art.Nr. #411 - Minibörse**  
 Nappa Leder  
 Maße: 10,5 x 7,5 cm  
 1 Scheinfach, Hartgeldfach,  
 3 Kartenfächer  
 Farben: sortiert  
 VE: 20 Stück





**Art.Nr. #412 - Minibörse**

Nappa Leder

Maße: 10,0 x 7,5 cm

2 Scheinfächer,  
Hartgeldfach, 2 Karten-  
fächer, 1 Einsteckfach

Farben: sortiert

VE: 20 Stück

**Art.Nr. #413 - Minibörse**

Nappa Leder

Maße: 8,5 x 6,0 cm

1 Scheinfach, Hartgeldfach,  
1 Schlüsselring

Farben: sortiert

VE: 20 Stück

**Art.Nr. #414 - Minibörse**

Nappa Leder

Maße: 8,5 x 7,5 cm

1 Scheinfach, Hartgeldfach

Farben: sortiert

VE: 20 Stück

**Art.Nr. #5000****Minibörse mit RFID**

Rind Leder

Maße: 9,5 x 7,0 cm

8 Kartenfächer, Reißverschlussfach  
für Münzen auf der Rückseite

Farben: schwarz, rot

**Art.Nr. #101 - Schlüsseltasche**

Nappa Leder

Maße: 11,0 x 7,0 cm

2 Reißverschlussfächer,  
2 Schlüsselringe

Farben: sortiert

VE: 20 Stück

**Art.Nr. #109 - Schlüsseltasche**

Nappa Leder

Maße: 12,0 x 8,0 cm

1 Frontfach mit Reißverschluss,  
Hartgeldfach mit Druckknopf,  
2 Schlüsselringe, 1 Hauptfach  
Reißverschluss

Farben: sortiert

VE: 20 Stück

**Art.Nr. #111 - Schlüsseltasche**

Nappa Leder

Maße: 12,0 x 7,5 cm

1 Hauptfach mit Druckknopf,  
1 Frontfach mit Reißverschluss,  
2 Schlüsselringe

Farben: sortiert

VE: 20 Stück

**Art.Nr. #113 - Schlüsseltasche**

Rind Leder

Maße: 11,5 x 8,0 cm

1 Hauptfach mit Reißverschluss,  
1 Frontfach mit Reißverschluss,  
2 Schlüsselringe

Farben: sortiert

VE: 20 Stück

**Art.Nr. #119 - Doppelte Schlüsseltasche**

Nappa Leder

Maße: 12,0 x 9,0 cm

1 Hauptfach mit Reißverschluss,  
innen unterteilt in 2 Fächer,  
1 Frontfach mit Reißverschluss,  
2 Schlüsselringe

Farben: sortiert

VE: 20 Stück

**Art.Nr. #110 - Große Schlüsseltasche**

Nappa Leder

Maße: 14,0 x 9,5 cm

1 Hauptfach mit Reißverschluss,  
1 Frontfach mit Reißverschluss,  
2 Schlüsselringe

Farben: sortiert

VE: 20 Stück



**Art.Nr. #114 - Schlüsseltasche**

Rind Leder

Maße: 11,0 x 7,0 cm

1 Hauptfach mit Reißverschluss,

1 Frontfach mit Reißverschluss,

2 Schlüsselringe

Farben: sortiert

VE: 10 Stück

**Art.Nr. #6001 - Schlüsseltasche**

Rind Leder

Maße: 11,5 x 7,0 cm

1 Hauptfach mit Reißverschluss,

1 Frontfach mit Reißverschluss,

2 Schlüsselringe

Farben: sortiert

VE: 20 Stück

**Art.Nr. #116 - Schlüsseltasche**

Rind Leder

Maße: 15,5 x (3,0 - 6,0) cm

1 Hauptfach mit Reißverschluss,

Schlüsselring an Metallelement,

1 Schlüsselring an Kette

Farben: schwarz, rot

VE: 10 Stück

**Art.Nr. #6002 - Schlüsseltasche**

Hunter Leder

Maße: 11,5 x 7,0 cm

1 Hauptfach mit Reißverschluss,

1 Reißverschlussfach Rückseite,

2 Schlüsselringe

Farben: Hunter/braun

VE: 10 Stück

**Art.Nr. #106 - Schlüsselanhänger mit Geschenkbox**

Rind Leder

Maße Geschenkbox: 15,0 x 6,0 cm

Metall mit drei großen  
Schlüsselringen in einer  
Geschenkbox

Farben: schwarz, braun

**Art.Nr. #6000 - Schlüsseltasche**

Hunter Leder

Maße: 11,5 x 9,0 cm

1 Hauptfach mit Reißverschluss,

2 Kartenfächer,

Reißverschlussfach auf der

Rückseite, 1 Schlüsselring

Farben: braun

VE: 10 Stück

**Art.Nr. #105 - Schlüsseltasche**

Rind Leder

Maße: 12,5 x 8,0 cm

1 Hauptfach mit Reißverschluss,

1 Frontfach mit Reißverschluss,

1 Schlüsselring

Farben: rot, marineblau

VE: 10 Stück

**Art.Nr. #112 - Schlüsseltasche**

Nappa Leder

Maße: 11,5 x 8,5 cm

1 Hauptfach mit Reißverschluss,

1 Hartgeldfach mit Druckknopf,

2 Schlüsselringe

Farben: schwarz mit rot

VE: 20 Stück





**Art.Nr. #705 - Kartenhalter Nappa**

Leder

Maße: 11,5 x 8,5 cm

6 Kartenfächer,

1 Dokumentenfach,

2 Fahrzeugschein- / Ausweisfächer

Farbe: schwarz

VE: 10 Stück

**Art.Nr. #706-HT - Kartenhalter**

Hunter Leder

Maße: 10,0 x 8,5 cm

3 Kartenfächer,

1 Reißverschlussfach

für Hartgeld auf der Rückseite

Farben: braun

VE: 10 Stück

**Art.Nr. #471 - Kreditkartenetui**

Nappa Leder

Maße: 8,0 x 11,0 cm

4 Kartenfächer,

12 Kartenhüllen, 1 Scheinfach,

1 Hartgeldfach mit

Reißverschluss (Rückseite)

Farbe: schwarz uni

VE: 20 Stück

**Art.Nr. #704RFID- Kartenetui**

Nappa Leder

Maße: 7,5 x 10,5 cm

1 Scheinfach, 6 Kartenhüllen

Farbe: schwarz

VE: 10 Stück

**Art.Nr. #1235- Kartenetui**

Nappa Leder

Maße: 9,0 x 12,0 cm

1 Klarsicht-Kreditkartenfach

zum Herausklappen, 10

Fahrzeugschein/Kartenhüllen,

herausnehmbare Kartenhüllen

Farbe: schwarz

VE: 10 Stück

**Art.Nr. #700 - Kartenetui mit RFID**

Nappa Leder

Maße: 8,0 x 11,0 cm

2 Kartenfächer,

16 Klarsicht-Kartenhüllen

Farbe: schwarz

VE: 10 Stück

**Art.Nr. #708 - Schlüsseltasche mit RFID**

Rind Nappa Leder

Maße: 8,0 x 11,0 cm

4 Kartenfächer mit Riegel,

2 Schlüsselringe an Kette

Farben: schwarz, sortiert

VE: 10 Stück

**Art.Nr. #90****Bügel-/Knipsbörse (groß)**

Rind Nappa Leder

Maße: 14,0 x 8,5 cm

Kleines Reißverschlussfach

innen

Farben: sortiert

VE: 10 Stück

**Art.Nr. #91****Bügel-/Knipsbörse (klein)**

Rind Nappa Leder

Maße: 9,5 x 7,0 cm

Farben: sortiert

VE: 10 Stück



**Art.Nr. #4000 - Stiftemäppchen**

Rind Leder

Maße: 19,0 x 7,0 cm

z.B. für Schule, Beruf oder Hobby

Farben: grau, rot



**Art.Nr. #4001 - Stiftemäppchen**

Vollrind Leder & Hunter Leder

Maße: 21,0 x 8,5 cm

z.B. für Schule, Beruf oder Hobby

Farben: schwarz, rot, braun (Hunter)



## BAUCHTASCHEN Brustbeutel

**Art.Nr. #800 - PU Bauchtasche**

Maße: 23,0 x 13,0 cm

1 Hauptfach mit Reißverschluss,  
2 Kartenfächer (innen), 1 Dokumentenfach  
(innen), längenverstellbarer Bauchgurt,  
(maximaler Umfang 130,0 cm)

Farben: rot, tan



**Art.Nr. #905 - Schultertasche - Brustbeutel**

Nappa Leder

Maße: 20,5 x 18,5 cm

4 Front-Reißverschlussfächer,  
1 Rück-Reißverschlussfach,  
längenverstellbarer Umhängerriemen (65,0 - 120,0 cm)  
Farbe: schwarz uni





**Art.Nr. #908 - Brustbeutel**

Nappa Leder

Maße: 14,0 x 18,0 cm

2 Front-Reißverschlussfächer,  
1 Rück-Reißverschlussfach, Frontfach mit  
Druckknopf, längenverstellbares

Umhängeseil (90,0 cm)

Farbe: schwarz uni

**Art.Nr. #909 - Brustbeutel**

Nappa Leder

Unternähte Gummierung für mehr Stabilität

Maße: 17,0 x 21,0 cm

1 Haupt-Reißverschlussfach, 2 Front-  
Reißverschlussfächer, 1 Rück-Reißverschlussfach,  
längenverstellbarer Umhängerriemen (40,0 - 55,0 cm)

Farbe: schwarz uni

**Art.Nr. #E904 - Bauchtasche**

Nappa Leder

Maße: 34,0 x 15,0 cm

1 Hauptfach mit Reißverschluss, 1 Rückfach mit  
Reißverschluss, 1 Fronttasche mit zwei Reißverschlüssen,  
Metalloptik Reißverschlüsse, längenverstellbarer  
Bauchgurt, Vorderseite „Muster“ in PU  
(maximaler Umfang 120,0 cm)

Farbe: rot

**Art.Nr. #901 - Bauchtasche**

Nappa Leder

Maße: 34,0 x 15,0 cm

1 Hauptfach mit Reißverschluss, 1 Rückfach mit  
Reißverschluss, 2 Frontfächer mit Reißverschluss,  
längenverstellbarer Bauchgurt  
(maximaler Umfang 120,0 cm)

Farbe: schwarz



**Art.Nr. #902 - Bauchtasche**

Nappa Leder

Maße: 34,0 x 15,0 cm

1 Hauptfach mit Reißverschluss, 1 Rückfach mit Reißverschluss, 1 Fronttasche Klettverschluss, längenverstellbarer Bauchgurt (maximaler Umfang 120,0 cm)

Farbe: schwarz



**Art.Nr. #903 - Bauchtasche**

Nappa Leder

Maße: 34,0 x 15,0 cm

1 Hauptfach mit Reißverschluss, 1 Rückfach mit Reißverschluss, 1 Fronttasche mit Reißverschluss, 2 Seitenfächer Reißverschluss, längenverstellbarer Bauchgurt (maximaler Umfang 120,0 cm)

Farbe: schwarz



**Art.Nr. #904 - Bauchtasche**

Nappa Leder

Maße: 34,0 x 15,0 cm

1 Hauptfach mit Reißverschluss, 1 Rückfach mit Reißverschluss, 1 Fronttasche mit zwei Reißverschlüssen, längenverstellbarer Bauchgurt (maximaler Umfang 120,0 cm)

Farbe: schwarz



**Art.Nr. #917 - Bauchtasche**

Rind Leder

Maße: 35,0 x 16,0 cm

1 Hauptfach mit Reißverschluss, 1 Rückfach mit Reißverschluss, 1 Frontfach mit Reißverschluss, längenverstellbarer Bauchgurt, Bauchgurt farblich abgesetzt

Farben: schwarz, grau, olive







POLYESTER/BAUMWOLLE MIX (PIO-FABRIC)



**ART. BT001**

**Maße:**  
ca. 35,0 x 14,0 cm



**ART. BT002**

**Maße:**  
ca. 35,0 x 15,0 cm



**ART. BT003**

**Maße:**  
ca. 37,0 x 15,0 cm



**ART. BT004**

**Maße:**  
ca. 35,0 x 15,0 cm



**ART. BT005**

**Maße:**  
ca. 35,0 x 14,0 cm



**ART. BT006**

**Maße:**  
ca. 35,0 x 15,0 cm



**ART. BT007**

**Maße:**  
ca. 35,0 x 14,0 cm



**ART. BT008**

**Maße:**  
ca. 35,0 x 14,0 cm



**ART. BT009**

**Maße:**  
ca. 35,0 x 15,0 cm

# VEGAN - KORK

## nachhaltig, robust



### Art.Nr. #117C - Kombibörse

veganer nachhaltiger Kork

Maße: 9,5 x 12,0 cm

2 Scheinfächer, 10 Kartenfächer, 2 Einsteckfächer,  
extra breites Hartgeldfach, 2 Einsteckfächer mit  
Netzgitter, Reißverschlussfach mittig,  
Doppelnäht außen  
Farbe: Kork



### Art.Nr. #120C - Scheintasche

veganer nachhaltiger Kork

Maße: 9,5 x 12,0 cm

2 Scheinfächer, 9 Kartenfächer, 2 Einsteckfächer,  
extra breites Hartgeldfach, 2 Einsteckfächer mit  
Netzgitter, Reißverschlussfach mittig,  
Doppelnäht außen  
Farbe: Kork



### Art.Nr. #109C - Schlüsseltasche

veganer nachhaltiger Kork

Maße: 9,0 x 12,0 cm

1 Hauptfach mit Reißverschluss, 1 Frontfach  
mit Reißverschluss, 1 Fach für Hartgeld  
Farbe: Kork



### Art.Nr. #6001C - Schlüsseltasche

veganer nachhaltiger Kork

Maße: 7,0 x 11,5 cm

1 Hauptfach mit Reißverschluss, 1 Frontfach  
mit Reißverschluss, 2 Schlüsselringe  
Farbe: Kork







**Art.Nr. #4000C - Stiftemäppchen**

veganer nachhaltiger Kork

Maße: 19,5 x 7,0 cm

1 Hauptfach mit Reißverschluss

Farbe: Kork



**Art.Nr. #908C - Brustbeutel**

veganer nachhaltiger Kork

Maße: 14,0 x 18,0 cm

2 Front-Reißverschlussfächer, 1 Rück-Reißverschlussfach,

Frontfach mit Druckknopf, längenverstellbarer

Umhängegurt (90,0 cm)

Farbe: Kork



**Art.Nr. #904C - Bauchtasche**

veganer nachhaltiger Kork

Maße: 34,0 x 15,0 cm

1 Hauptfach mit Reißverschluss, 1 Rückfach mit  
Reißverschluss, 1 Fronttasche mit zwei Reißverschlüssen,  
längenverstellbarer Bauchgurt (maximaler Umfang 120,0 cm)

Farbe: Kork



# VERKAUFSHILFEN

## Point-of-Sale

### Display Art.Nr. GB-DB26

Karton Verkaufsdisplay

Material: Echt-Leder

Maße L/B/H: 33,0 x 29,0 x 22,5 cm

Inhalt 26 Stück:

10 Stück Geldbörsen Querformat

10 Stück Geldbörsen Hochformat

6 Stück Damenbörsen



### Display Art.Nr. ACC30

Karton Verkaufsdisplay

Material: Echt-Leder

Maße L/B/H: 33,0 x 29,0 x 22,5 cm

Inhalt 30 Stück:

30 Stück Minibörsen, Schlüsseltaschen,  
Kartenetuis sortiert



### Thekenaufsteller Art.Nr. POS87

Verkaufsträger mit 87 Teilen

Material: Echt-Leder

Maße L/B/H: 30,0 x 30,0 x 60,0 cm

#### Bestückt mit 87 Stück:

20 Stück - Geldbörsen Leder

12 Stück - Damenbörsen Leder

20 Stück - Minibörsen/Kartenetuis Leder

35 Stück - Schlüsseltaschen Leder

1 Thekenaufsteller mit 2 Etagen



UVP Marge  
bis 400%



**Verkaufsstander Art.Nr. POS200**

Verkaufsträger mit 200 Teilen

Material: Echt-Leder

**Bestückt mit 200 Stück:**

80 Stück - Geldbörsen Leder

40 Stück - Damenbörsen Leder

20 Stück - Minibörsen/Kartenetuis Leder

60 Stück - Schlüsseltaschen Leder

1 Verkaufsstander mit 3 Kranz-Etagen



**UVP Marge  
bis 400%**

**Verkaufsstander Art.Nr. POS175**

Verkaufsträger mit 175 Teilen

Material: Echt-Leder & PU

**Bestückt mit 175 Stück:**

20 Stück - Taschen / Rucksäcke PU

40 Stück - Geldbörsen Leder

20 Stück - Damenbörsen Leder

30 Stück - Minibörsen/Kartenetuis Leder

50 Stück - Schlüsseltaschen Leder

10 Stück - Bauchtaschen Leder

5 Stück - Crossbody Bag Leder

1 Verkaufsstander mit 4 Etagen



**UVP Marge  
bis 400%**

**Art.Nr. DY001/M8/**

Material: PU

Maße L/B/H: 25,0 x 17,0 x 29,0 cm

Farben:

- (1) schwarz
- (55) dunkelrot
- (80) grau-blau
- (97) violett



**Art.Nr. DY059/M8/**

Material: PU

Maße L/B/H: 25,0 x 15,0 x 29,0 cm

Farben:

- (1) schwarz
- (15) braun
- (87) blau



**Art.Nr. DY077/M8/**

Material: PU

Maße L/B/H: 25,0 x 30,0 x 16,0 cm

Farben:

- (27) dusty/camel
- (4) dunkelblau/camel





**Art.Nr. DY087/M9/**

Material: PU

Maße L/B/H: 34,0 x 14,0 x 34,0 cm

Farben:

- (1/56) schwarz/braun



**Art.Nr. DY094/NY4/**

Material: Nylon

Maße L/B/H: 30,0 x 18,0 x 35,0 cm

Farben:

- (17) schwarz
- (38) grau
- (7) dunkelblau



**Art.Nr. DY093/M8/**

Material: PU

Maße L/B/H: 30,0 x 15,0 x 35,0 cm

Farben:

- (1) schwarz
- (70) dunkelgrün



**Art.Nr. DY095/NY5/**

Material: Nylon

Maße L/B/H: 30,0 x 15,0 x 29,0 cm

Farben:

- (24) schwarz
- (94) orange
- (16) pastellgrün



**Art.Nr. DY096/TX1/**

Material: Stoff

Maße L/B/H: 35,0 x 13,0 x 29,0 cm

Farben:

- (28) schwarz
- (36) beige



**Art.Nr. NB18/C1/**

Material: Canvas

Maße L/B/H: 33,0 x 17,0 x 24,0 cm

Farben:

- (1) schwarz





**Art.Nr. 012-1/NY1/**

Material: Nylon

Maße L/B/H: 40,0 x 16,0 x 30,0 cm

Farben:

- (1) schwarz
- (10) rot



**Art.Nr. B1621068/P1/**

Material: PU

Maße L/B/H: 35,0 x 12,0 x 29,0 cm

Farben:

- (8) Blumenprint schwarz/weiß
- (9) Blumenprint schwarz/grün



mit  
Mittel-  
fach

**Art.Nr. DY085/M9/**

Material: PU

Maße L/B/H: 33,0 x 17,0 x 25,0 cm

Farben:

- (1) schwarz
- (51) grau-braun
- (56) braun



2  
Haupt-  
fächer

**Art.Nr. DY086/M9/**

Material: PU

Maße L/B/H: 33,0 x 15,0 x 25,0 cm

Farben:

- (1/60) schwarz/beige
- (5/59) blau/creme



**Art.Nr. DY088/M9/**

Material: PU

Maße L/B/H: 35,0 x 14,0 x 29,0 cm

Farben:

- (1/61) schwarz/natur
- (25/59) petrol/creme
- (50/15) grau/braun



**Art.Nr. DY089/M8/**

Material: PU

Maße L/B/H: 34,0 x 14,0 x 24,0 cm

Farben:

- (1) schwarz
- (46) hellblau
- (65) creme





**Art.Nr. DY090/M8/**

Material: PU

Maße L/B/H: 30,0 x 18,0 x 21,0 cm

Farben:

- (10) petrolgrün
- (33) gelb
- (39) dunkelrot

**Art.Nr. DY091/M8/**

Material: PU

Maße L/B/H: 32,0 x 14,0 x 26,0 cm

Farben:

- (4) dunkelblau
- (14) dunkelbraun
- (65) creme

**Art.Nr. DY092/M8/**

Material: PU

Maße L/B/H: 32,0 x 13,0 x 27,0 cm

Farben:

- (1) schwarz
- (39) dunkelrot
- (47) hellgrau

**Art.Nr. DY082/M8/**

Material: PU

Maße L/B/H: 30,0 x 23,0 x 11,0 cm

Farben:

- (1) schwarz
- (34) flieder
- (52) sand



## Der dynamische sportliche Rucksack für Jugendliche, Studenten und Sportbegeisterte - stilvoll, funktional und bereit für jedes Abenteuer

Unser sportlicher Rucksack aus strapazierfähigem Polyester (300D Oxford fabric) Material ist die ideale Wahl für Jugendliche, Studenten und alle, die einen aktiven Lebensstil führen. Mit seinem modernen Design, praktischen Features und hoher Funktionalität begleitet dieser Rucksack Sie zuverlässig bei allen Abenteuern.

### Art.Nr. DY083

Material: Polyester 300D

Maße L/B/H: 30,0 x 14,0 x 45,0 cm

Farbe: schwarz

- Großes Hauptfach mit Reißverschluss
- Tablet- oder Buchfach auf der Vorderseite
- mit verdecktem Reißverschluss
- Öffnung für ein Powerbank Ladekabel an der Seite
- Gepolstertes Notebookfach mit Klettverschlusslasche (Innenseite)
- Gepolsterte und längenverstellbare Rückentragegurte

### Art.Nr. DY084

Material: Polyester 300D

Maße L/B/H: 30,0 x 14,0 x 38,0 cm

Farbe: grau

- Großes Hauptfach mit Reißverschluss
- Tablet- oder Buchfach auf der Vorderseite
- mit verdecktem Reißverschluss
- Drei Fächer auf der Innenseite für Smartphone, Schlüssel usw.
- Öffnung für ein Powerbank Ladekabel an der Seite
- Gepolstertes Notebookfach mit Klettverschlusslasche (Innenseite)
- Gepolsterte und längenverstellbare Rückentragegurte





Mindestbestellwert: 50,00 € netto

## Lieferbedingungen

Liefersdienst: DPD 1-2 Tage nach  
Lieferzeit: Bestelleingang

Lieferkosten: **Deutschland** **8,50 €**  
*Versandkostenfrei ab einem Bestellwert von 250,00€*

**Österreich Belgien, Niederlande,** **13,50 €**  
**Luxemburg Weitere Länder** **14,50 €**  
**basierend auf Gewicht**

## Zahlungsbedingungen

Zahlungsweisen: Sofort nach Rechnungserhalt ohne Abzüge  
SEPA-Lastschriftverfahren  
PayPal (Onlinebestellungen über unseren B2B Shop)  
Dekadenabrechnung über Einkaufsverband

Vertragslieferant der Einkaufsverbände:



Alle Preise verstehen sich netto, zzgl. gesetzlicher MwSt. Änderungen und

Irrtümer vorbehalten - Nur solange der Vorrat reicht



### Ihr Ansprechpartner:

Manuel Komo (Geschäftsführer)  
Tel. +49(0)6022 6197-15  
Fax +49(0)6022 6197-21  
[manuel.komo@impex-lederwaren.de](mailto:manuel.komo@impex-lederwaren.de)

iMPEX Lederwaren Import-Export GmbH - Im Weidig 11 - 63785 Obernburg - Deutschland  
Tel. +49(0)6022 6197-0 / Fax +49(0)6022 6197-21 / [info@impex-lederwaren.de](mailto:info@impex-lederwaren.de)